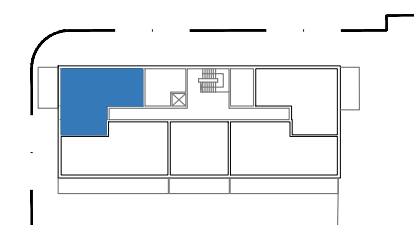
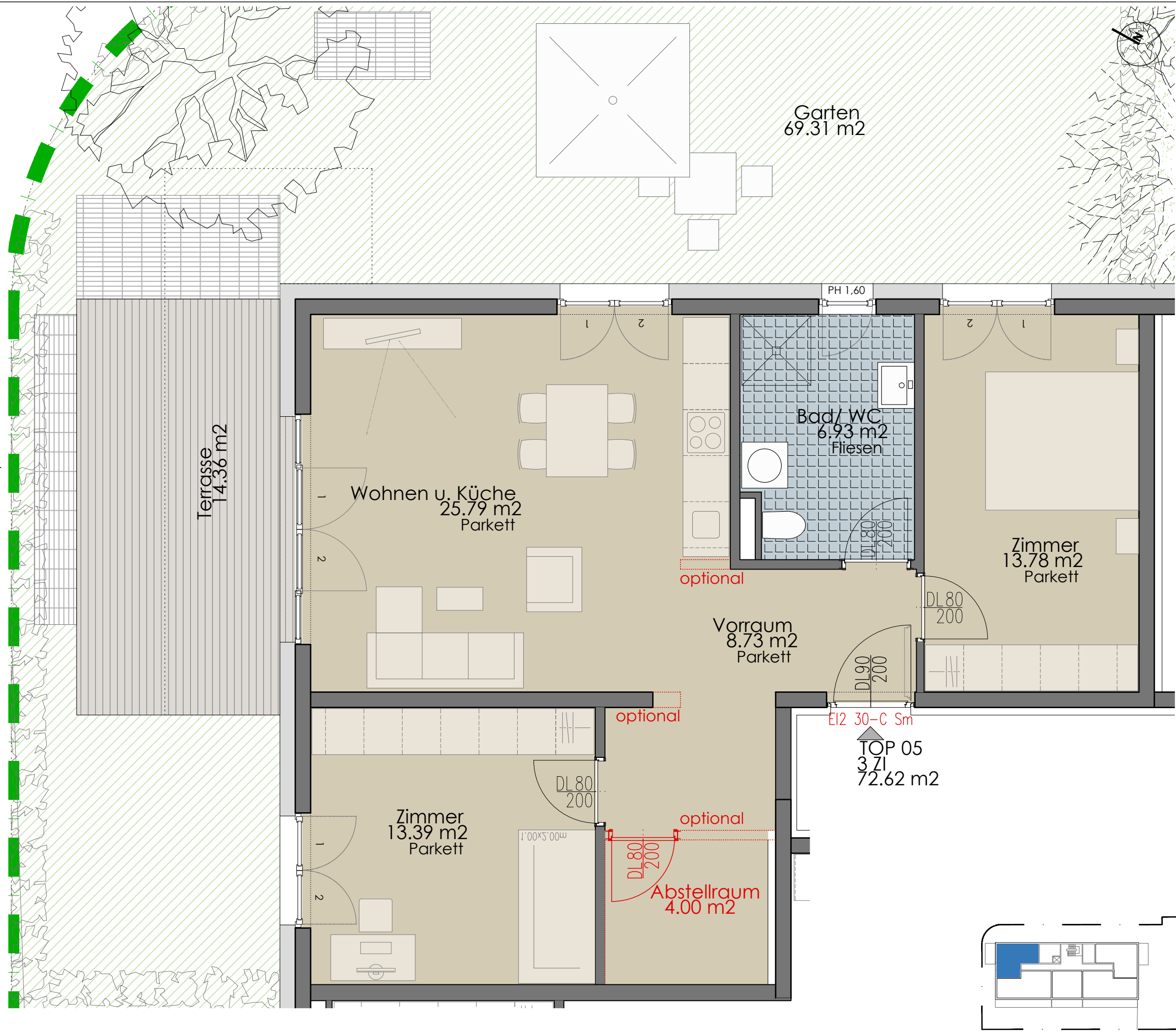


Der Unterzeichner bestätigt, dass die gewünschten Änderungen akzeptiert und für in Ordnung befunden werden. Die Plandarstellung ist vorbehaltlich statischer Änderungen bzw. Änderungen von Seiten der Haustechnik. Die Einrichtung dient der Veranschaulichung und ist nicht Vertragsbestandteil. Mehrkosten sind mit dem Wohnbauträger abzuklären und werden bei der Schlussrechnung berücksichtigt. Es wird darauf verwiesen, dass sich bei Änderungen im Außenbereich (Fenstervergrößerung) die Werte vom Energieausweis ändern können.

Bei allen angeführten Massen handelt es sich um Rohbaumasse. Aufgrund der Verputzarbeiten bei den Beton- und Ziegelwänden wie auch der doppelten Beplankung der Trockenbauwände inkl. Spachtelung, wie auch den Bautoleranzen gemäß Norm verringert sich das Rohbaumass je Wandseite um ca. 1 bis 1,5cm.

Datum:

Unterschrift:



00EG

Wohnanlage SONNFELD, A-6200 Jenbach

DATUM	05.11.2019
	MASSTAB
M 1:50	
PLANNHALT	Wohnung Top 05
	Erdgeschoss 3-Zimmer Wohnung
DATEN	Wohnnutzfläche
	Balkon/Terrasse
	Gartenanteil
72,62 m ²	1 Kellerabteil
14,36 m ²	
69,31 m ²	

