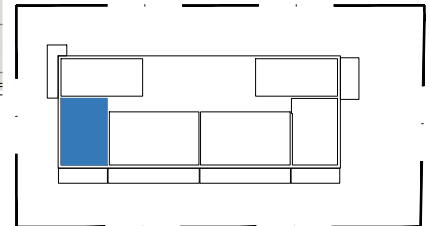
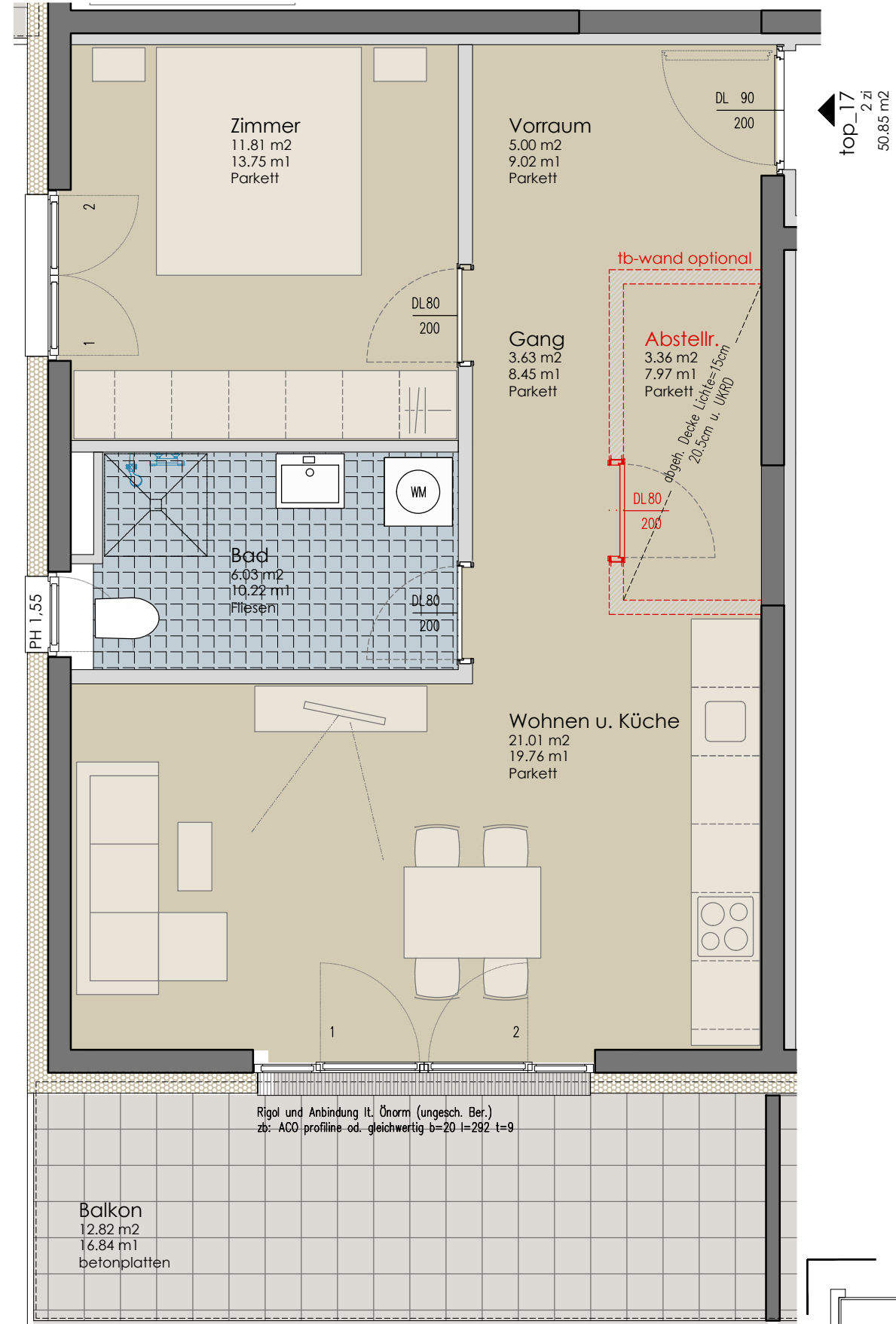


Der Unterzeichner bestätigt, dass die gewünschten Änderungen akzeptiert und für in Ordnung befunden werden. Die Plandarstellung ist vorbehaltlich statischer Änderungen bzw. Änderungen von Seiten der Haustechnik. Die Einrichtung dient der Veranschaulichung und ist nicht Vertragsbestandteil. Mehrkosten sind mit dem Wohnbauträger abzuklären und werden bei der Schlussrechnung berücksichtigt. Es wird darauf verwiesen, dass sich bei Änderungen im Außenbereich (Fenstervergrößerung) die Werte vom Energieausweis ändern können.

Bei allen angeführten Massen handelt es sich um Rohbaumasse. Aufgrund der Verputzarbeiten bei den Beton- und Ziegelwänden wie auch der doppelten Beplankung der Trockenbauwände inkl. Spachtelung, wie auch den Bautoleranzen gemäß Norm verringert sich das Rohbaumass je Wandseite um ca. 1 bis 1,5cm.

Datum:.....

Unterschrift:.....



Wohnanlage SONNFELD, A-6200 Jenbach

020G

DATUM	18.05.2020	
	MASSTAB	
FLANHALT	Wohnung Top 17	
	2. Obergeschoss 2-Zimmer Wohnung	
DATEN	Wohnnutzfläche	50,85 m ²
	Balkon/Terrasse	12,87 m ²
	Gartenanteil	-
1 Kellerabteil		

