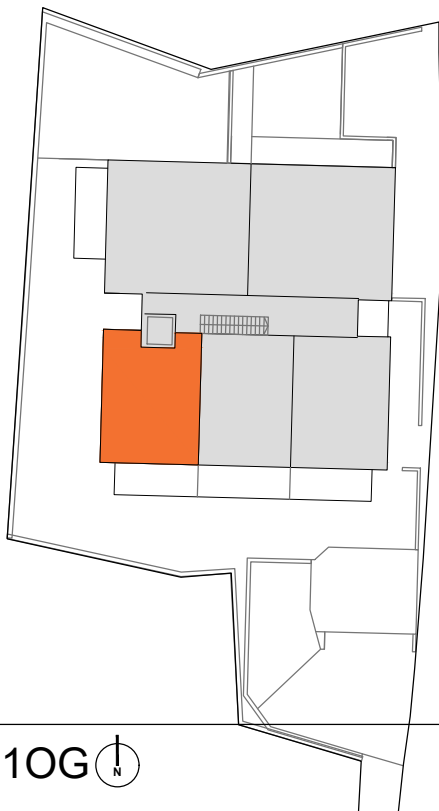
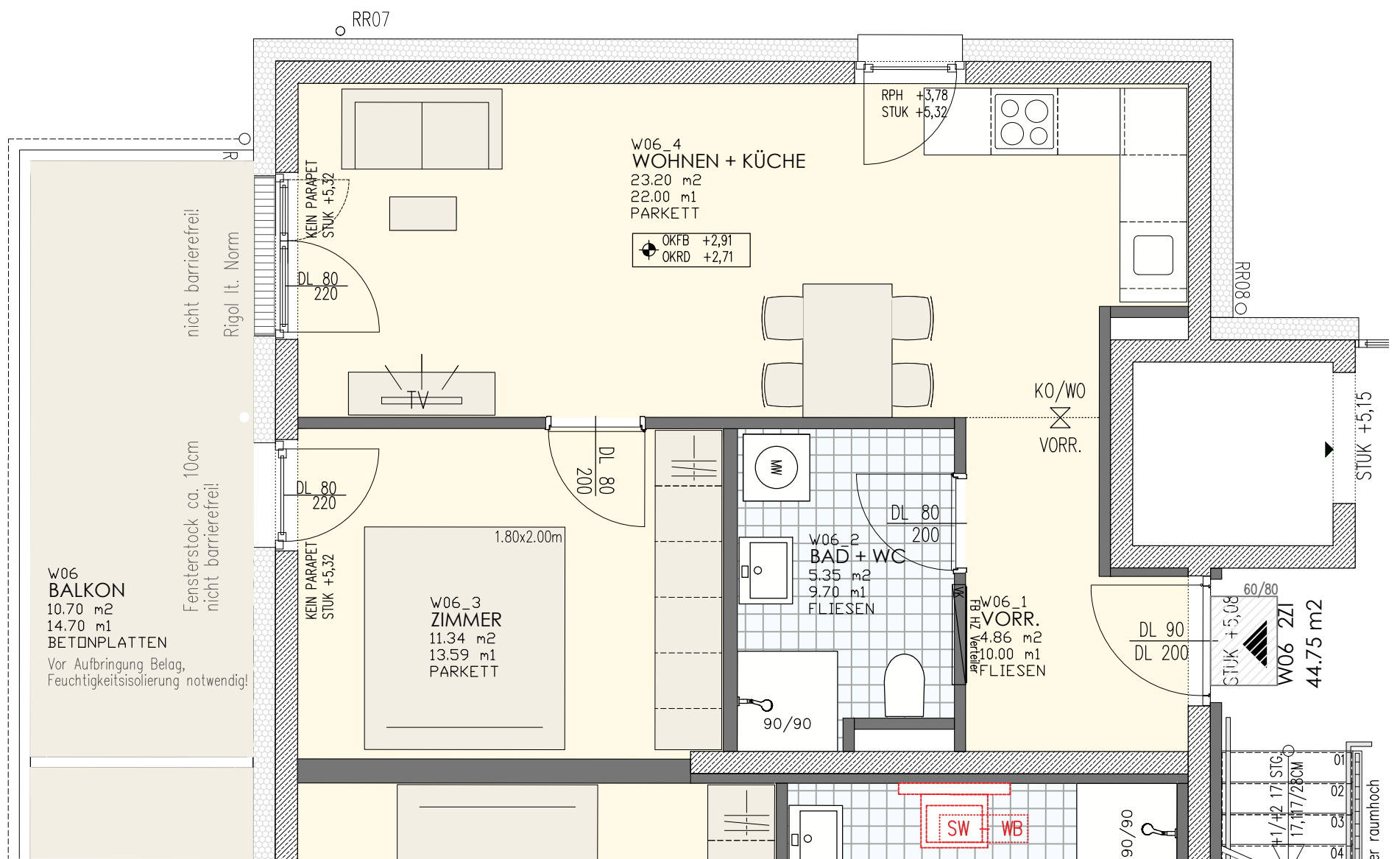


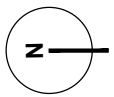
Vita Wohnbau GmbH A-6112 Wattens Ritter-Waldauf-Straße 32 Tel.: 052224/ 550 03 Fax.: 052224 550 03-4 office@wohnen-tirol.at www.wohnen-tirol.at



Der Unterzeichner bestätigt, dass die gewünschten Änderungen akzeptiert und für in Ordnung befunden werden. Die Plandarstellung ist vorbehaltlich statischer Änderungen bzw. Änderungen von Seiten der Haustechnik. Die Einrichtung dient der Veranschaulichung und ist nicht Vertragsbestandteil. Mehrkosten sind mit dem Wohnbauträger abzuklären und werden bei der Schlussrechnung berücksichtigt. Es wird darauf verwiesen, dass sich bei Änderungen im Außenbereich (Fenstervergrößerung) die Werte vom Energieausweis ändern können.

Bei allen angeführten Massen handelt es sich um Rohbaumasse. Aufgrund der Verputzarbeiten bei den Beton- und Ziegelwänden wie auch der doppelten Beplankung der Trockenbauwände inkl. Spachtelung, wie auch den Bautoleranzen gemäß Norm verringert sich das Rohbaumass je Wandseite um ca. 1 bis 1,5cm.

Datum:..... Unterschrift:.....



010G

ZIRL am BÜHEL, A-6170 Zirl



DATEN		
Wohnnutzfläche	44,75 m2	1 Kellerabteil
Balkon/Terrasse	10,70 m2	
Gartenanteil	- m2	

PLANNHALT
<b>Wohnung Top 06</b>
1.Obergeschoss
2-Zimmer Wohnung

DATUM
17.06.2020
MASSTAB
M 1:50